



امانة مدينة الرياض

رئيس اللجنة
/م

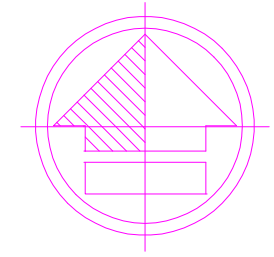
عضو اللجنة
/م

عضو اللجنة
/م

عضو اللجنة
/م

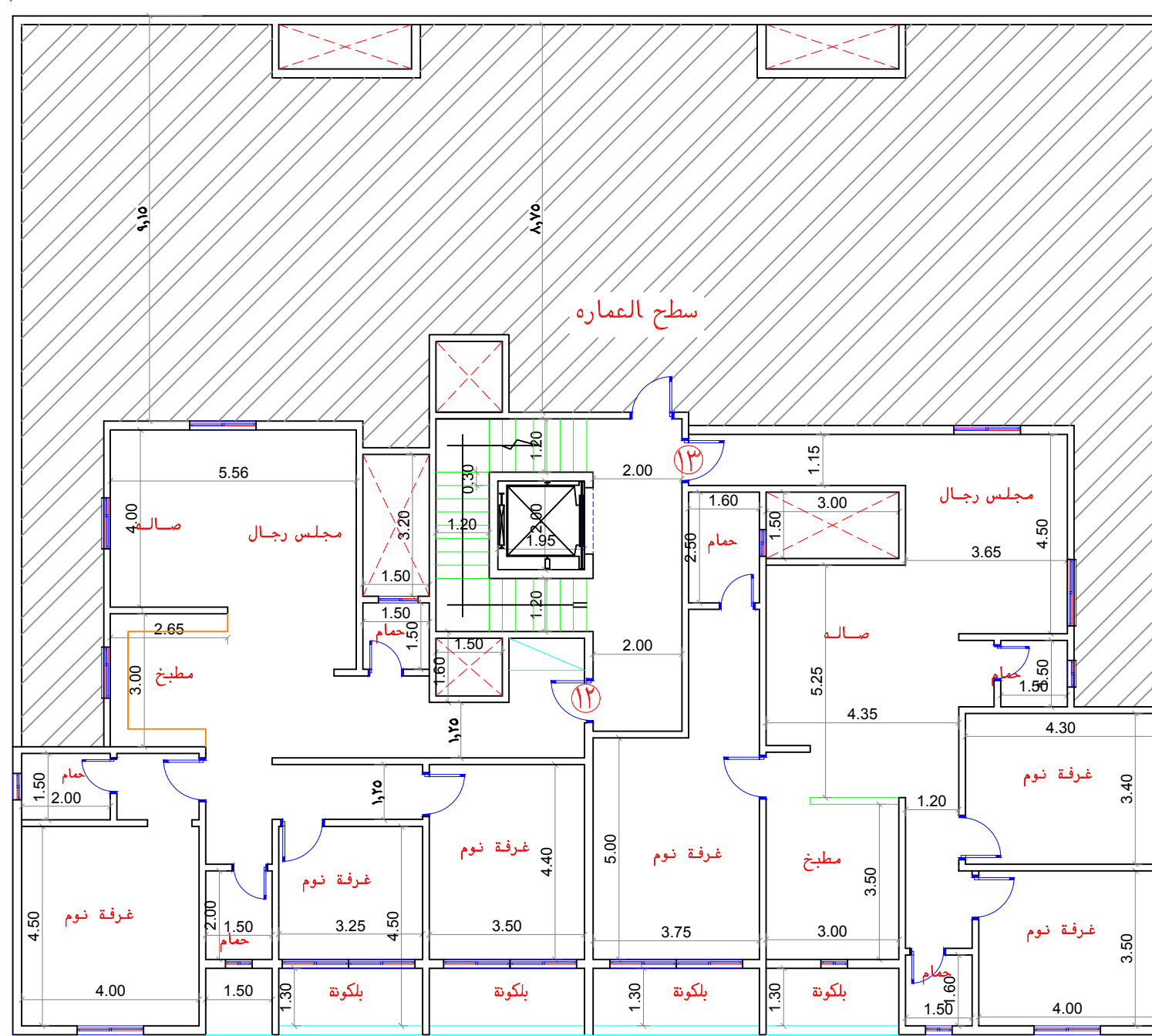
الختم

جار
٢٦,٠٠



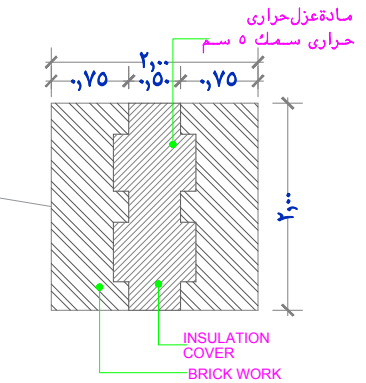
الشمال

رقم الشقة	المساحة
١٢	١١٥,٠٠
١٣	١٣٠,٠٠



شارع عرض ١٥ م

٢٣,٠٠



مادة عزل حراري
حراري سمك ٥ سم
الجدان الخرجية سمك ٢٠ سم
بلك معزول بمواد عزل
معمدة سمك ٥ سم

مسقط الملحق العلوي

شارع عرض ٣٦ م

نوع المشروع:	عمارة سكنية نظام مطور		اسم المالك:	سليمان علي البراهيم الخضير		اسم الحي:	النرجس		رقم المخطط:	٢٧٣٧		رقم القطعة:	٥٩٢٣	
	مساحة الارض:	٨٩٥,٥٠ م		الاسوار:	٢م		الادوار:	المساحة		نسبة البناء:	عدد الوحدات:		الارضى:	الاول:
الارتفاع:	٢,٠٠	٣,٠٠	الطول:	٢٧,٠٠	الحدود حسب الطبيعة:	القطعة رقم ٥٩٢١	الاتجاه:	الشمال	الارتفاع:	٢,٠٠	الطول:	٢٧,٠٠	الحدود حسب الطبيعة:	القطعة رقم ٥٩٢٤
الارتفاع:	٤,٠٠	٦,٠٠	الطول:	٢٧,٠٠	الحدود حسب الطبيعة:	شارع عرض ٣٦ م	الاتجاه:	الشرق	الارتفاع:	٤,٠٠	الطول:	٢٧,٠٠	الحدود حسب الطبيعة:	شارع عرض ٣٦ م
الارتفاع:	٢,٠٠	٢,٠٠	الطول:	٣,٠٠	الحدود حسب الطبيعة:	القطعة رقم ٥٩٢٤	الاتجاه:	الجنوب	الارتفاع:	٤,٠٠	الطول:	٣,٠٠	الحدود حسب الطبيعة:	القطعة رقم ٥٩٢٤
الارتفاع:	٤,٠٠	٤,٠٠	الطول:	٣,٠٠	الحدود حسب الطبيعة:	القطعة رقم ٥٩٢٤	الاتجاه:	الغرب	الارتفاع:	٤,٠٠	الطول:	٣,٠٠	الحدود حسب الطبيعة:	القطعة رقم ٥٩٢٤
الارتفاع:	٤,٠٠	٤,٠٠	الطول:	٣,٠٠	الحدود حسب الطبيعة:	القطعة رقم ٥٩٢٤	الاتجاه:	الشرق	الارتفاع:	٤,٠٠	الطول:	٣,٠٠	الحدود حسب الطبيعة:	القطعة رقم ٥٩٢٤
الارتفاع:	٤,٠٠	٤,٠٠	الطول:	٣,٠٠	الحدود حسب الطبيعة:	القطعة رقم ٥٩٢٤	الاتجاه:	الجنوب	الارتفاع:	٤,٠٠	الطول:	٣,٠٠	الحدود حسب الطبيعة:	القطعة رقم ٥٩٢٤
الارتفاع:	٤,٠٠	٤,٠٠	الطول:	٣,٠٠	الحدود حسب الطبيعة:	القطعة رقم ٥٩٢٤	الاتجاه:	الغرب	الارتفاع:	٤,٠٠	الطول:	٣,٠٠	الحدود حسب الطبيعة:	القطعة رقم ٥٩٢٤
الارتفاع:	٤,٠٠	٤,٠٠	الطول:	٣,٠٠	الحدود حسب الطبيعة:	القطعة رقم ٥٩٢٤	الاتجاه:	الشرق	الارتفاع:	٤,٠٠	الطول:	٣,٠٠	الحدود حسب الطبيعة:	القطعة رقم ٥٩٢٤
الارتفاع:	٤,٠٠	٤,٠٠	الطول:	٣,٠٠	الحدود حسب الطبيعة:	القطعة رقم ٥٩٢٤	الاتجاه:	الجنوب	الارتفاع:	٤,٠٠	الطول:	٣,٠٠	الحدود حسب الطبيعة:	القطعة رقم ٥٩٢٤
الارتفاع:	٤,٠٠	٤,٠٠	الطول:	٣,٠٠	الحدود حسب الطبيعة:	القطعة رقم ٥٩٢٤	الاتجاه:	الغرب	الارتفاع:	٤,٠٠	الطول:	٣,٠٠	الحدود حسب الطبيعة:	القطعة رقم ٥٩٢٤



FAHAD SULEMAN AL-JABBARY
CONSULTANT ENGINEERS
Al Rawdah-Hafsa B.Omar St-Against Al Rawdah Municipality
P.O. Box 87383 - Riyadh 11642 Lic-No-1677
Tel. 01-4970349 Fax +966-14970349

الارتفاع	الطول	الحدود حسب الطبيعة	الاتجاه	عدد مواقف السيارات	عدد المواقف المطلوبة	عدد المواقف المتوفرة	عدد النقص بالمواقف
٢,٠٠	٣,٠٠	٥٩٢١	الشمال	١٣	١٣	١٣	٠
٤,٠٠	٢٧,٠٠	شارع عرض ١٥,٠٠	الشرق	١٣	١٣	١٣	٠
٦,٠٠	٢٧,٠٠	شارع عرض ٣٦ م	الجنوب	١٣	١٣	١٣	٠
٢,٠٠	٣,٠٠	٥٩٢٤	الغرب	١٣	١٣	١٣	٠

