

EERAM إرام  
شركة إرام الخليج للتطوير العقاري

# بنتسول



النرجس

# مواصفات المشروع



خزان علوي وسفلي عداد ماء خاص  
منفصل لكل شقة



عازل صوتي في الممرات  
والشقق



العزل الحراري و المائي



من الفنار - Smart home



ألياف بصرية



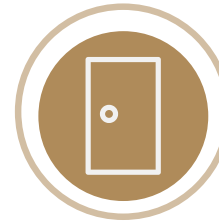
جميع السيفونات والخلاطات  
مخفية  
GROHE الألماني



زجاج و ألمنيوم بعوازل  
حرارية و صوتية



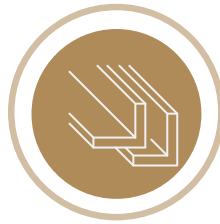
أقفال ذكية



أبواب بعزل صوتي



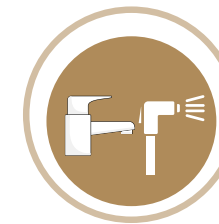
مصعد إيطالي



حديد سلك



ممرات رخام



جميع خلاط المغاسل والشطافات  
إيطالي



كاميرات مراقبة



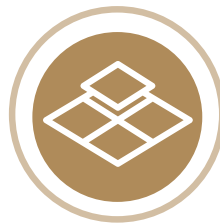
واجهات . GRC



الدهنات الخارجية الجزيرة  
الدهنات الداخلية جوتن



المبنى مجهز بنظام السيفتي



جميع السيراميك بورسلان  
والارضيات الفنار



جميع المغاسل الداخليه  
والخارجيه رخام

\*حرصنا على استقلالية وخصوصية جميع الشقق على ان نضع عوازل صوتية بين الشقق و الممرات وكذلك عوازل  
حرارية ومائية خارجية

\*وحرصنا أيضاً على ان نضع خزان الماء علوي وسفلي لكل شقه و عداد منفصل خاص لكل شقة

# ضمانات ما بعد البيع

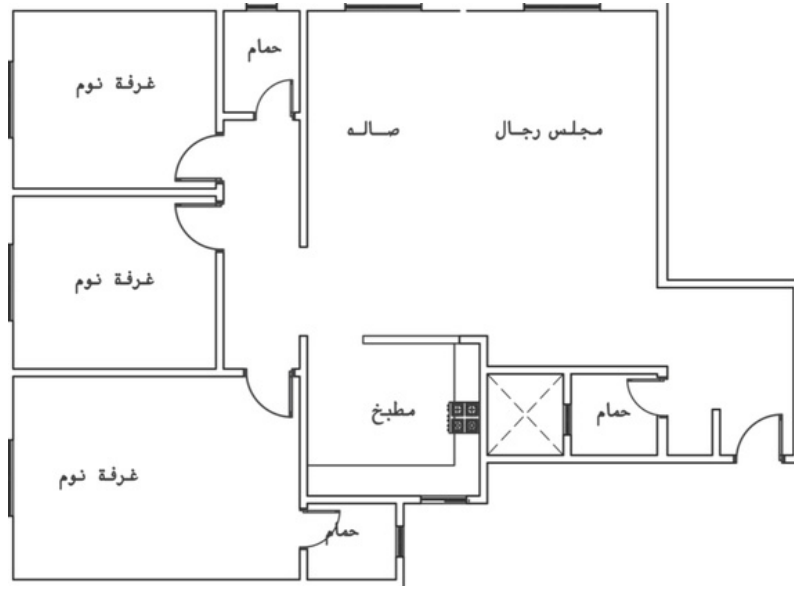
- ضمان شامل على المبنى لمدة سنة
- اتحاد الملاك السنة الأولى مجاني ويدار من قبل الشركة
- الهيكل الإنشائي ضمان ١٠ سنوات
- المصاعد ايطالي ضمان سنتين من الوكيل
- جميع تمديدات السباكة الأنابيب الخضراء الحرارية ضمان ١٥ سنوات من شركة القبلان
- الطبايين والمفاتيح من شركة الفنار ضمان ٢٥ سنه من الوكيل
- السيفوات والخلاطات مخفية قروهي الماني ضمان ١٥ سنة من الوكيل
- جميع الخلاطات و الشطافات ايطالي ضمان سنتين

# الدور الأرضي



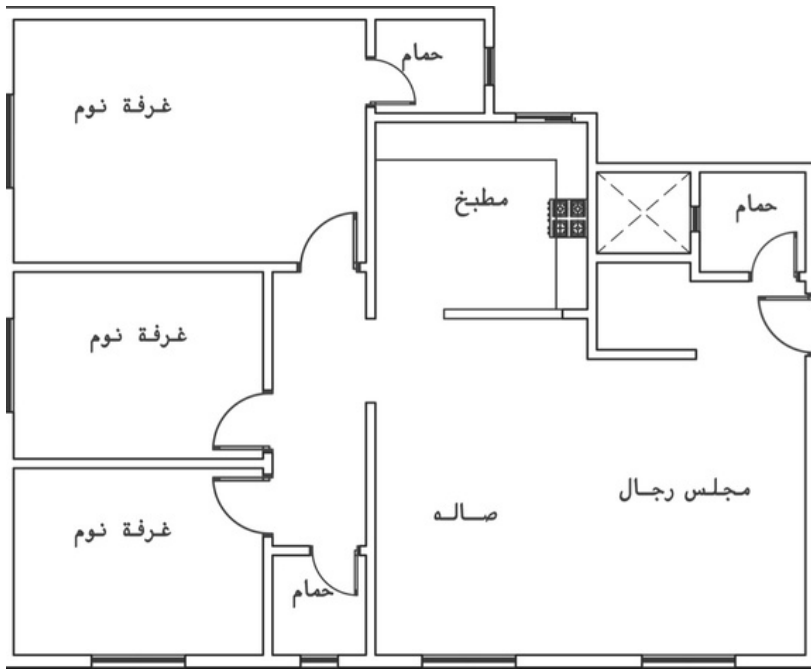
1	شقة
الأرضي	الطابق
173.11	المساحة
3	غرف النوم
4	دورات المياه
1	المطبخ
1	مجلس
1	صالة
1	غرفة عاملة
1	موقف سيارة مظلة
مطلّة على واجهة امامية و زاوية مطلّة على شارعين	
مؤثثة بالكامل	
1,557,990	السعر

# الدور الأرضي



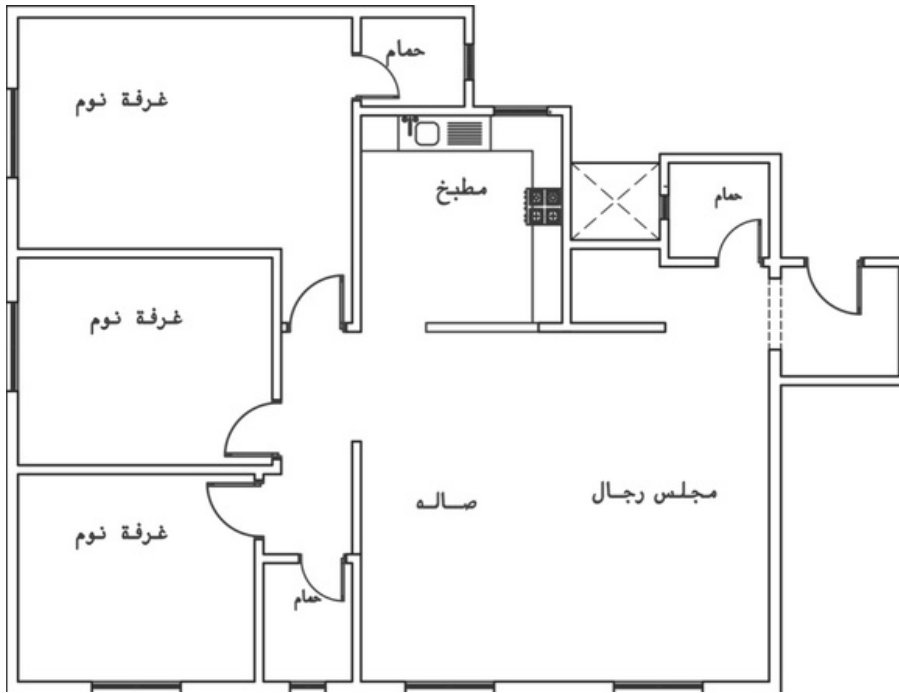
2	شقة
الأرضي	الطابق
150.5	المساحة
55.61	مساحة الجزء الخاص
3	غرف النوم
3	دورات المياه
1	المطبخ
1	مجلس
1	صالة
1	موقف سيارة مظلة
مطلّة على واجهة امامية ومطلّة على مساحة خاصة 55,61م	
1,230,000	السعر

# الدور الأرضي



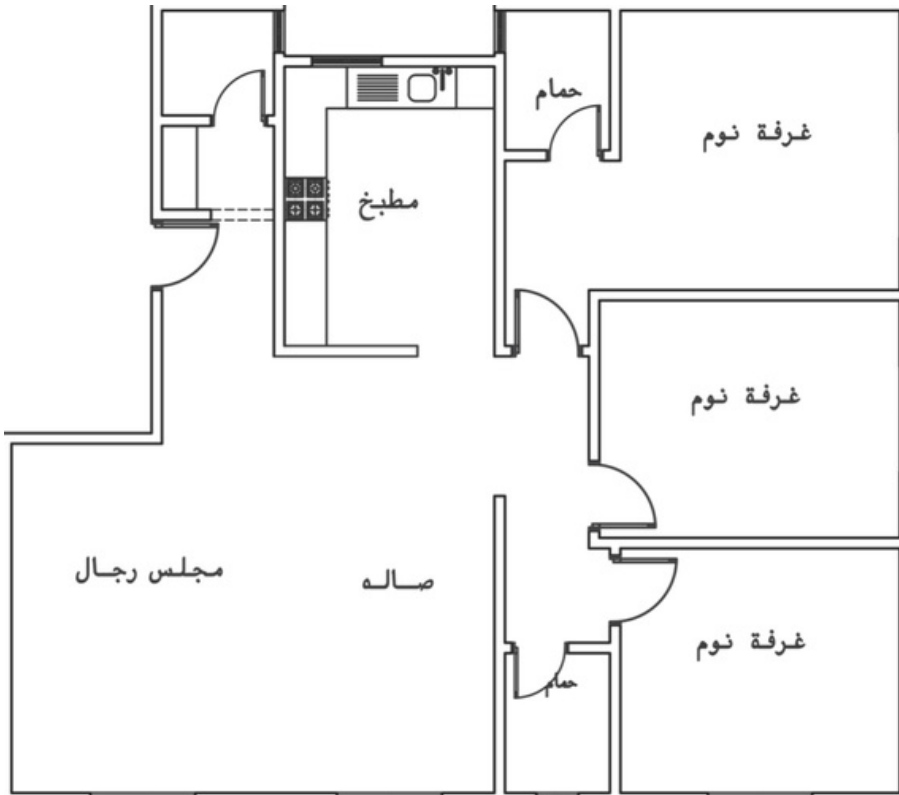
3	شقة
الأرضي	الطابق
123.93	المساحة
14.9	مساحة الجزء الخاص
3	غرف النوم
3	دورات المياه
1	المطبخ
1	مجلس
1	صالة
1	موقف سيارة مظلة
مطلة على واجهة امامية ومطلة على مساحة خاصة 14,9م	
1,030,000	السعر

# الدور الأول



4	شقة
الأول	الطابق
141.46	المساحة
3	غرف النوم
3	دورات المياه
1	المطبخ
1	مجلس الرجال
1	صالة
1	موقف سيارة مظلة
مظلة على واجهة امامية	
1,129,000	السعر

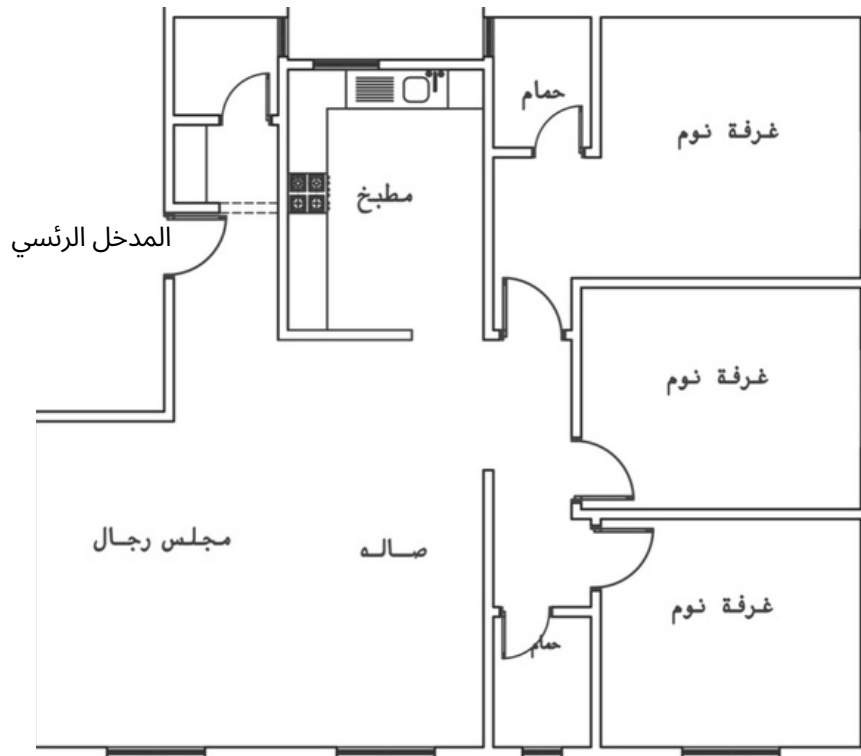
# الدور الأول



5	شقة
الأول	الطابق
124.68	المساحة
3	غرف النوم
3	دورات المياه
1	المطبخ
1	مجلس
1	صالة
1	موقف سيارة مظلة
مطلّة على واجهة امامية وزاوية مطلّة على شارعين	
996,000	السعر

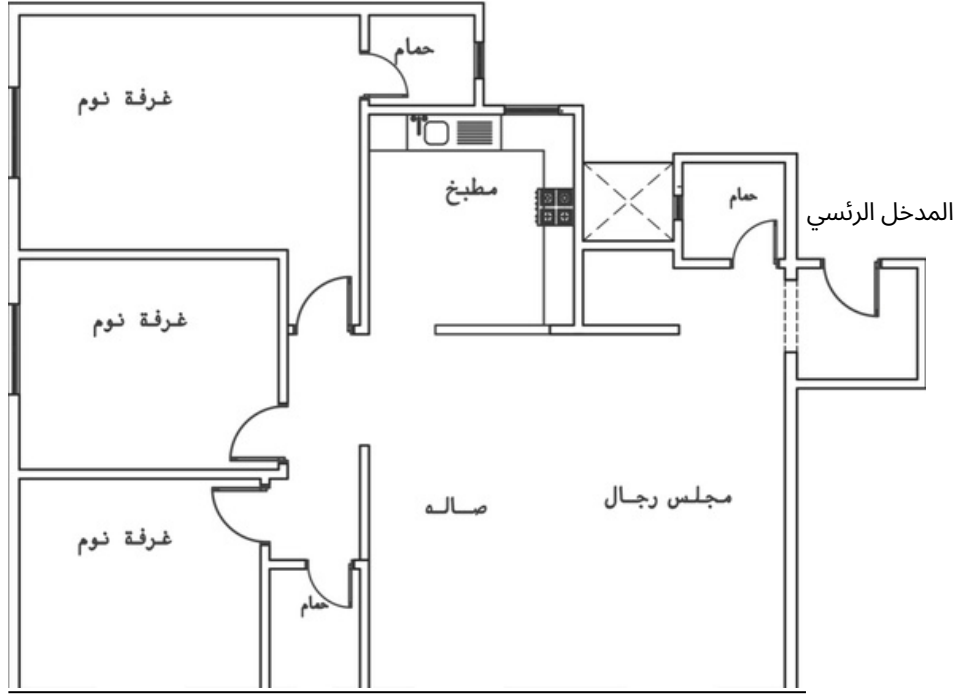


# الدور الأول



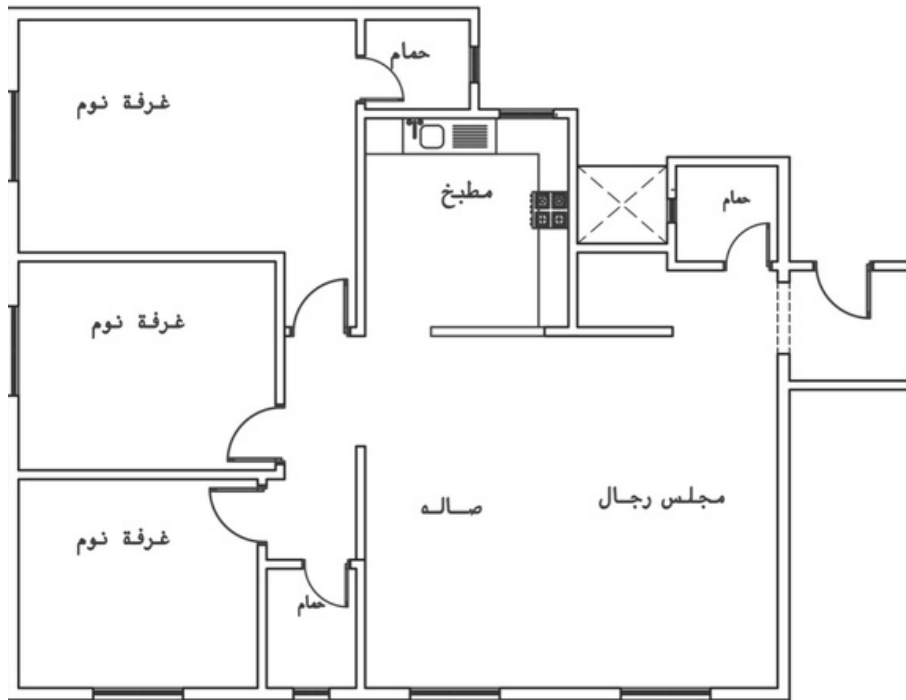
6	شقة
الأول	الطابق
121.75	المساحة
3	غرف النوم
3	دورات المياه
1	المطبخ
1	مجلس
1	صالة
1	موقف سيارة مظله
مطلّة على واجهة امامية مطلّة على شارع	
971,000	السعر

# الدور الأول



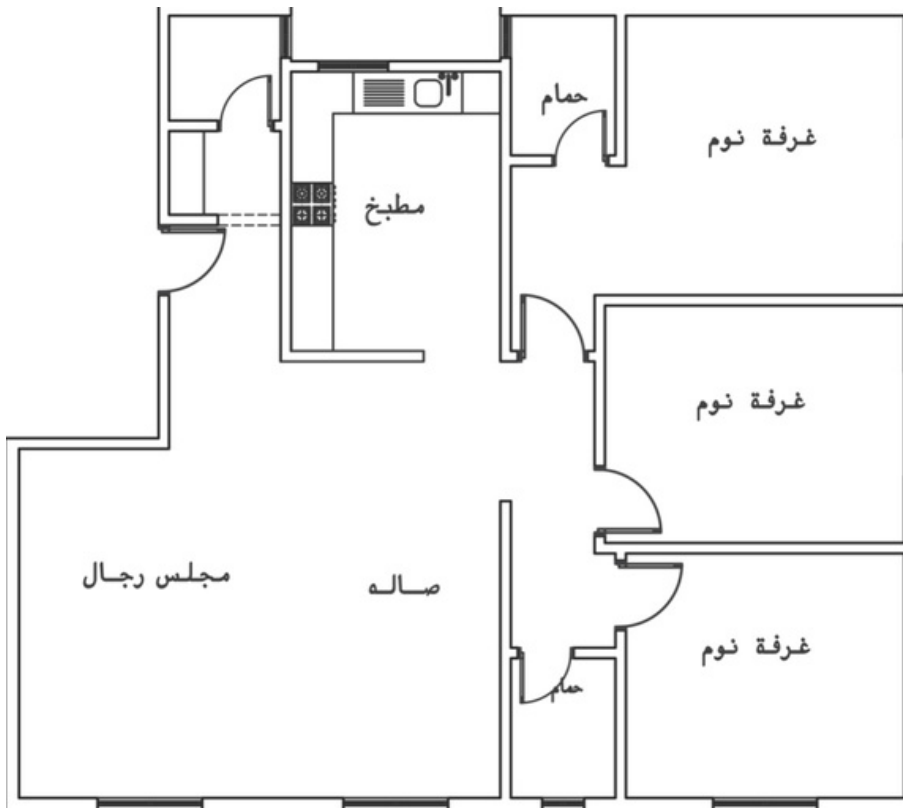
7	شقة
الأول	الطابق
145.54	المساحة
3	غرف النوم
3	دورات المياه
1	المطبخ
1	مجلس
1	صالة
1	موقف سيارة مظلة
1,092,000	السعر

# الدور الثاني



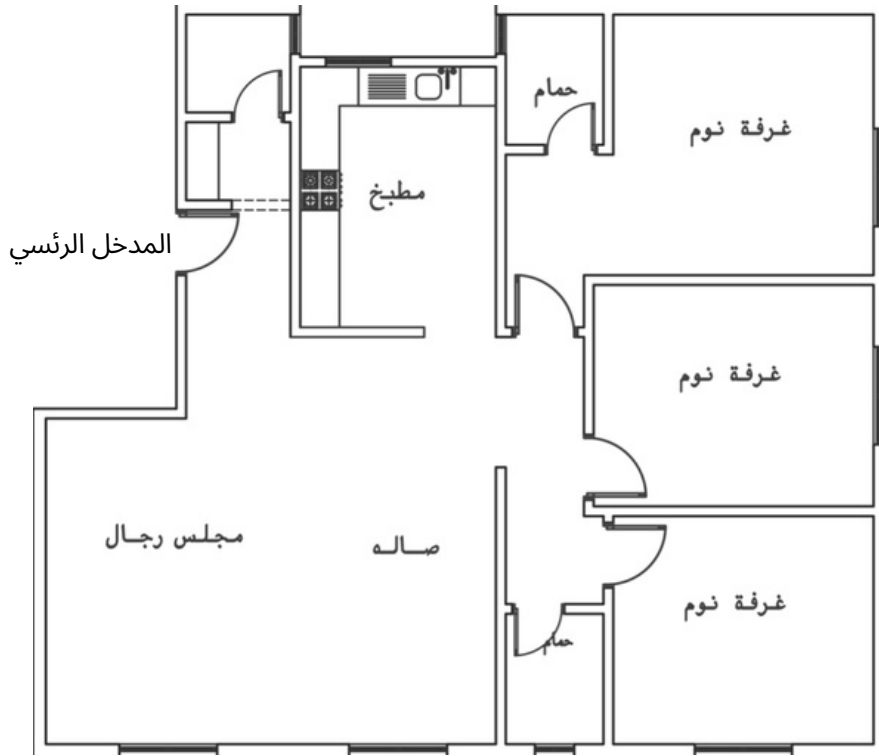
8	شقة
الثاني	الطابق
141.46	المساحة
3	غرف النوم
3	دورات المياه
1	المطبخ
1	مجلس
1	صالة
1	موقف سيارة مظلة
مطلّة على واجهة امامية	
1,117,000	السعر

# الدور الثاني



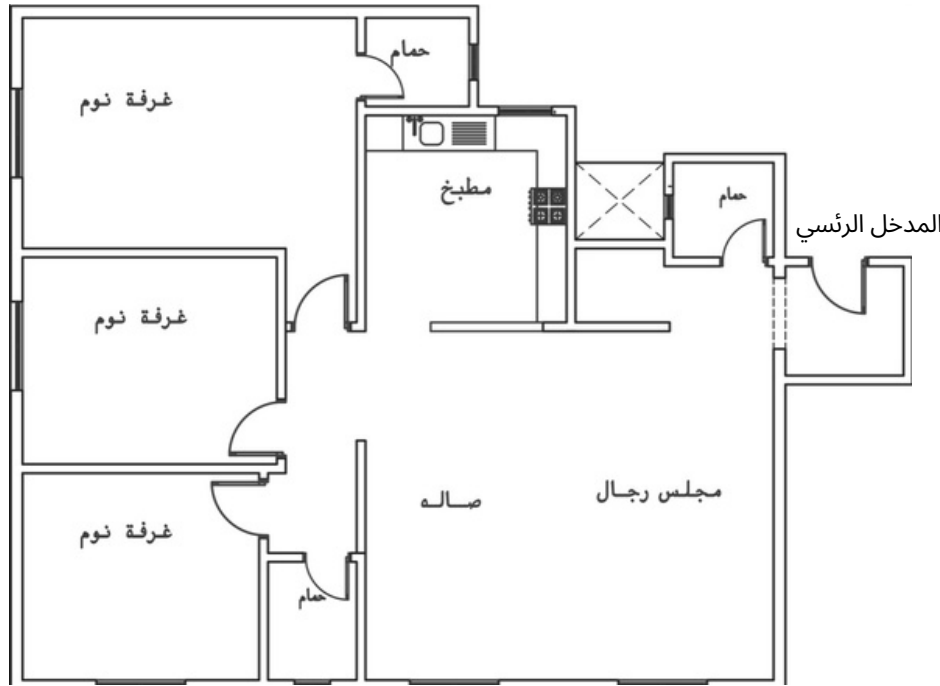
9	شقة
الثاني	الطابق
124.68	المساحة
3	غرف النوم
3	دورات المياه
1	المطبخ
1	مجلس الرجال
1	صالة
1	موقف سيارة مظلة
مطلّة على واجهة امامية و زاوية مطلّة على شارعين	
996,000	السعر

# الدور الثاني



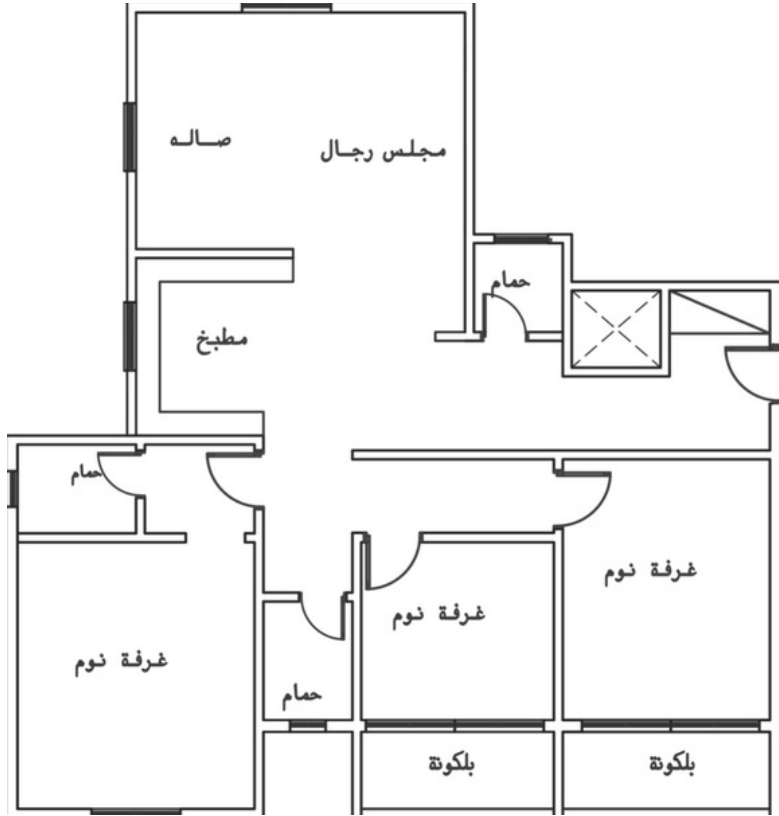
10	شقة
الثاني	الطابق
117.94	المساحة
3	غرف النوم
3	دورات المياه
1	المطبخ
1	مجلس
1	صالة
1	موقف سيارة مظلة
مطلّة على واجهة امامية مطلّة على شارع	
931,000	السعر

# الدور الثاني



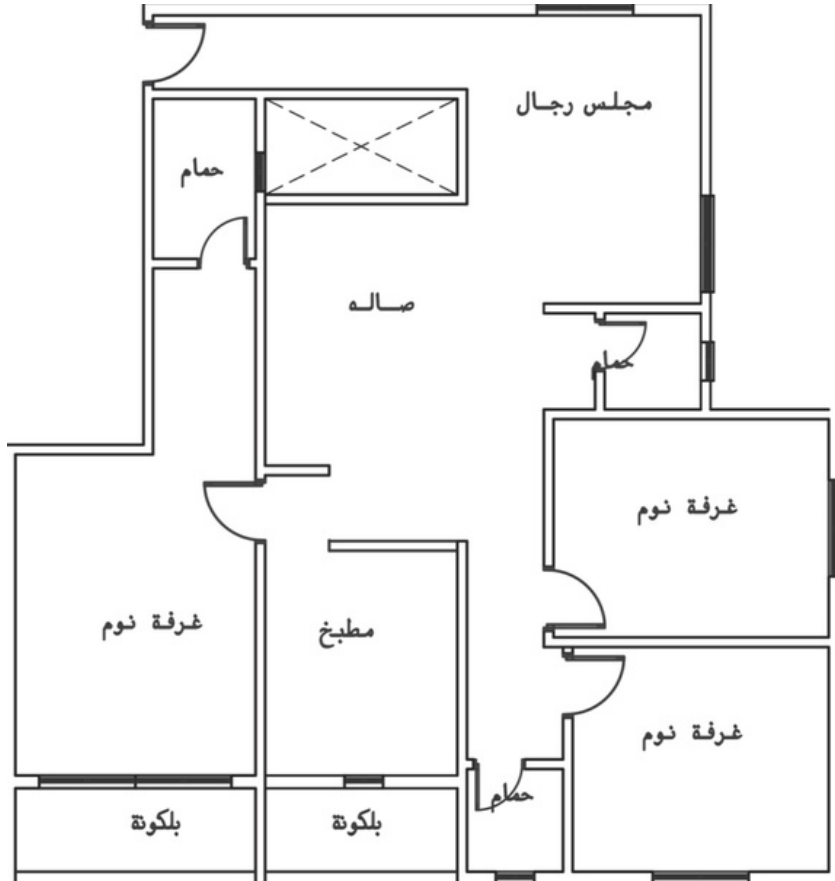
11	شقة
الثاني	الطابق
141.73	المساحة
3	غرف النوم
3	دورات المياه
1	المطبخ
1	مجلس
1	صالة
1	موقف سيارة مظلة
1,050,000	السعر

# الدور الثالث



12	شقة
الثالث	الطابق
124	المساحة
121.91	مساحة الجزء الخاص
3	غرف النوم
3	دورات المياه
1	المطبخ
1	مجلس
1	صالة
2	البلكونه
1	موقف سيارة مظلة
مطلة على واجه امامية مطلة على مساحة خاصة 121,91	
1,240,000	السعر

# الدور الثالث



13	شقة
الثالث	الطابق
124.65	المساحة
109.97	مساحة الجزء الخاص
3	غرف النوم
3	دورات المياه
1	المطبخ
1	مجلس
1	صالة
2	البلكوتة
1	موقف سيارة مظلة
مطلّة على واجهة امامية و زاوية على شارعين و مطلّة على مساحة خاصة 109,9م	
1,284,000	السعر



# شهادة طوب اليمامة



راس المال (٢٢٠) مليون ريال مدفوع بالكامل - س.ت ١٠١٠١١٦٦٣  
ترخيص صناعي ١٧/ص ١٣٩٥ - عضوية الغرفة التجارية رقم ٤٣٨٩  
ص.ب ٢٦١٥٦ الرياض ١١٤٨٦ - هاتف ٤٩٦٢٢٢٢ - فاكس ٤٩٣٤٢١٥  
مصنع المزاحمية : هاتف : ٠١١-٥٢٣١٣٢٣ - فاكس : ٠١١-٥٢٣٠٩٩٧  
مصنع السدب : هاتف : ٠١٧-٣٤٦٠١١١ - فاكس : ٠١٧-٣٤٦٠٧٩٨  
فرع الدمام : هاتف : ٠١٣-٨٠٢٨١٤٤ - فاكس : -----  
مكتب المجمع : جوال : ٠٥٥٤١٩٤٦٠٥ - فاكس : ٠١٦-٤٣١١٣٨٧  
E.mail. yamama3@yamamabricks.com-internet http:www.yamamabricks.com

رقم الضريبة المضافة : VAT : 300080859600003

## شركة اليمامة

للطوب الأحمر والمنتجات الفخارية  
شركة مساهمة مغلقة  
المركز الرئيسي : الرياض

التاريخ : ٢٠٢١/٩/١٤

الرقم : ٤٦٥/٥/٥/١

الى من يهمله الامر

\*\*\*\*\*

بهذا نفيديكم بأننا قمنا بتوريد طوب احمر معزول نوع 204-P3 مقاس

٢٠\*٢٠\*٤٠ سم لمشروع السادة/ شركة ارم الخليج للتطوير العقاري الواقع

بمدينة الرياض بحي النرجس شارع السلامه .

ولكم تحياتنا.

شركة اليمامة للطوب الأحمر والمنتجات الفخارية

مدير المبيعات / محمد المحسن



# شهادة ضمان جودة الخرسانة

Mohammed Theeb Shaflout Co. For Contracting  
C.R.: 5855001146



شركة محمد ذيب شفلوت للمقاولات  
س.ت: ٥٨٥٥٠٠١١٤٦

بِسْمِ اللَّهِ الرَّحْمَنِ الرَّحِيمِ

23/06/2021

الى السادة في / شركة ارم الخليج للتطوير العقاري

المحترمين...

الموضوع / شهادة ضمان جودة الخرسانة

بالإشارة الى الموضوع اعلاه تقرر شركة محمد ذيب شفلوت للخرسانة الجاهزة بانها مسؤولة عن كافة الخرسانات (عيار 250,350,400) الواردة الي / شركة ارم الخليج للتطوير العقاري، في حي النرجس مطابقة لكافة الاشتراطات والمواصفات الفنية للخرسانة (الكود السعودي للخرسانة) من جودة وسلامة الخرسانات.

المهندس / عبدالله بخيت



# الموردين



# تواصل معنا



خدمه العملاء  
0553353229

الرقم المجاني  
8001212200

المكتب  
0555411341

الادارة  
0112422000



Eeramalkhalij.com



Info@Eeramalkhalij.com



eeramalkhalij